

営業内容

利用定員	1日 30名
営業日	月曜日～土曜日
利用時間	午前9時15分～午後4時30分
利用対象	・介護保険により要支援、要介護と認定された方 ・18歳以上の障がい者手帳をお持ちの方

基本料金

●要介護の方 ※令和6年6月提供分より

介護度	基本単価/日
要介護 1	658円
要介護 2	777円
要介護 3	900円
要介護 4	1,023円
要介護 5	1,148円

(一日のご利用料金)

【加算費(該当者のみ)】

- ・入浴介助加算(I) ----- 40円/日
- ・個別機能訓練加算(I)イ ----- 56円/日
- ・個別機能訓練加算(II)※LIFE登録後 ----- 20円/月
- ・サービス提供体制強化加算(II) ----- 18円/日
- ・介護職員等処遇改善加算(I)ロ----- 全報酬額に12.0%を乗じた金額
- ・送迎減算 ----- 片道の場合-47円、往復の場合-94円
- ※お泊りデイ利用は初日と帰宅時は-47円の減算
- ※お泊り2日目からは-94円の減算

【その他の料金】

- ・昼食(おやつ代含む) ----- 650円/日
- ・おむつ代 ----- 実費
- ・活動費 ----- 300円/月

●要支援の方 ※令和6年6月提供分より

支援度	基本単価	
事業対象者 要支援1・要支援2	週1回程度 利用	1か月あたり 1,798円
要支援2	週2回程度 利用	1か月あたり 3,620円

(一日のご利用料金)

【加算費(該当者のみ)】

- ・通所型独自サービス口腔機能向上加算(II) ----- 160円/月
- ・通所型独自サービス提供体制加算 ----- 事業対象者・要支援1: 72円/月
----- 要支援2: 144円/月
- ・介護職員等処遇改善加算(I)ロ----- 全報酬額に12.0%を乗じた金額

【その他の料金】

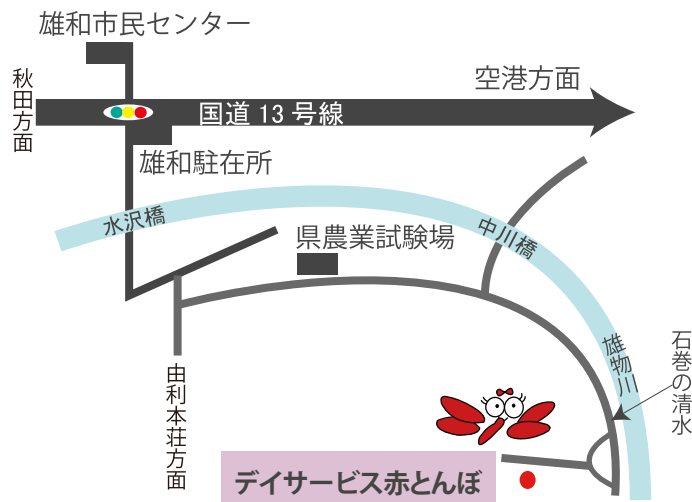
- ・昼食(おやつ代含む) ----- 650円/日
- ・活動費 ----- 300円/月

●18歳から65歳までの障がい者手帳をお持ちの方(基準該当事業所)

【利用可能支援(サービス内容)】

- ・基準該当生活介護Ⅰ・自立訓練(生活訓練) - 697単位(利用者負担ナシ)
- ・食事提供体制加算対象者 ----- 該当者は半額負担(300円)

地図はこちら



ご連絡先

〒010-1233

秋田市雄和女米木字高麓沢45

電話:018-886-4126

FAX:018-886-5005

メール:akatombo@tempo.ocn.ne.jp

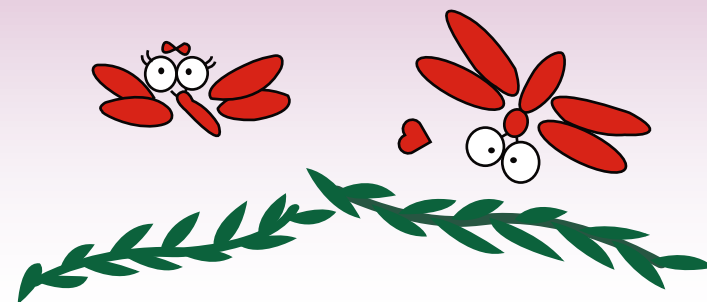
事業所番号:0570116764

介護についてお悩みの方は

何でもご相談ください。

経験豊富な看護師が

常時ご相談にのります。



デイサービス

赤とんぼ



電話:018-886-4126

FAX:018-886-5005

デイサービス赤とんぼは

高尾山のふもとにあり、雄物川の雄大な絶景を楽しむことができます。

また当デイサービスは、玉川温泉の焼山から産出した鉱石「焼山溶岩石」が入ったお風呂が自慢です。遠赤外線放射率が国内最大級であり、数多くの入浴効果が期待できる玉川温泉同等のお風呂です。

豊かな絶景を眺めながら穏やかな一日を過ごしませんか。

食事もお米・野菜をふんだんに使い、体にやさしい昼食とおやつをお召し上がりいただけます。

スタッフ一同、心よりお待ちしております。



送迎



ご自宅まで送迎する車両は、車椅子に対応できるリフト付車両を用意しています。

多目的ホール



広くゆったりとした空間と、豊かな絶景を眺めながらリラックスした時間をお過ごしいただけます。

ご入浴



スロープと手すりが付いて安心かつ安全に温泉入浴気分を楽しんでいただけます。



ご利用時に持ってきていただくもの

- ★内履き(必要な方)
- ★フェイスタオル(2枚)
- ★昼食前後の飲み薬
- ★食事用トロミ(必要な方)
- ★連絡帳(初回利用時に差し上げます)
- ★ビニール袋 (ぬれたバスタオルなどを入れるため)
- ★その他、日常生活に必要なもの (眼鏡、杖、歯みがきセット、シルバーカー等)
- ★バスタオル(1枚)
- ★着替え(下着類など)
- ★オムツ(必要な方)

- 内履きは初回利用後、ご希望があれば当所にてお預かりいたします
- 衣類・持ち物には全て記名お願い致します