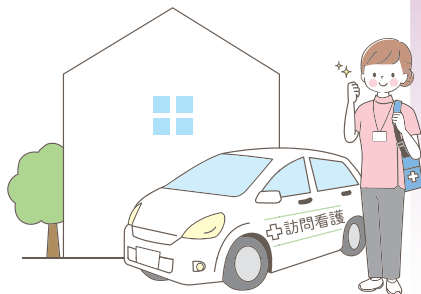


■ 訪問看護について

ご利用者さまのご家庭を訪問し、病状や療養生活に合わせたケアやアドバイス、リハビリを提供し日常生活のお手伝いをします。

■ ご利用が出来る方

- ・介護を必要とされる方（直接相談可）
- ・病気やけがなどにより、寝たきりの状態にある方
- ・主治医より訪問看護が必要とされた方
- ・介護保険で、要支援・要介護に認定された方



■ 訪問エリア

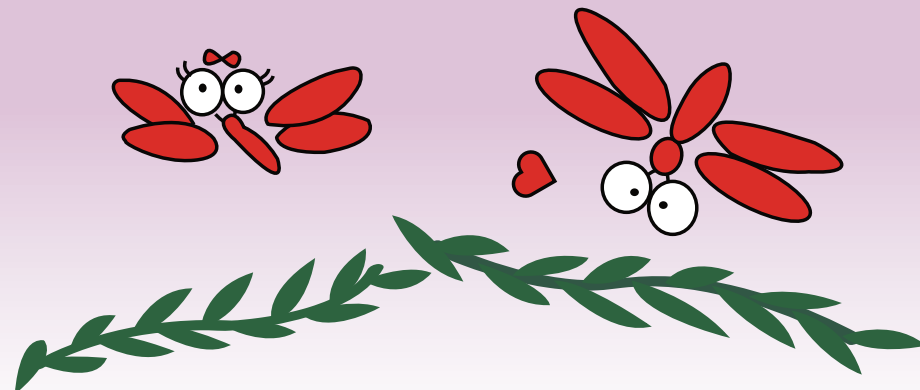
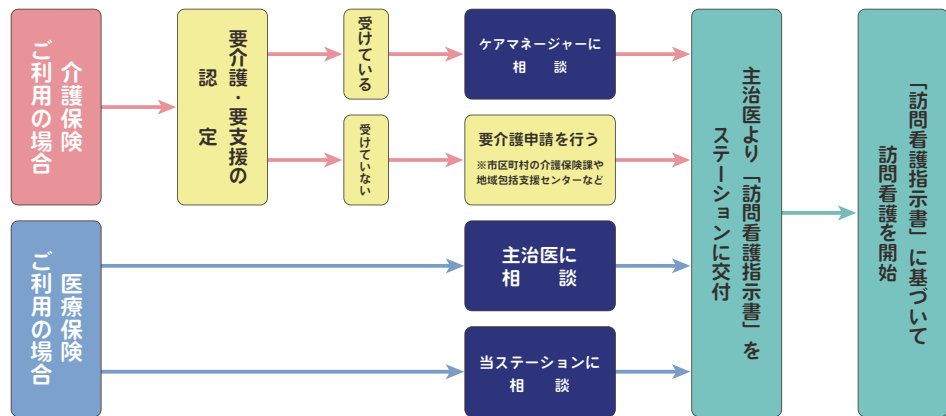
秋田市（訪問地区に関してはご相談ください）

■ 協力医療機関

雄和もてぎクリニック

TEL：018-886-4133

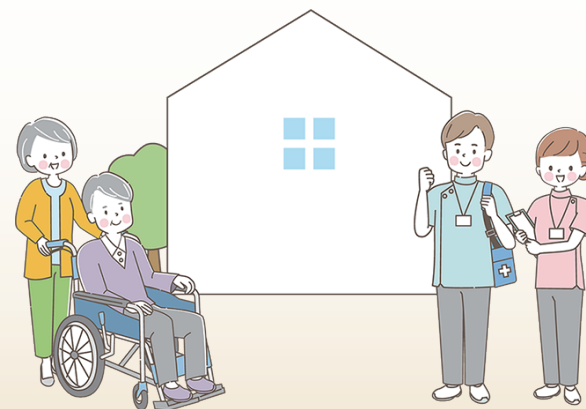
■ ご利用までの流れ



24時間対応いたします！
どんなことでもお気軽にご相談ください！

訪問看護ステーション

赤とんぼ



24時間対応いたします！どんなことでもお気軽にご相談ください！

訪問看護ステーション

赤とんぼ

〒010-1421

秋田市仁井田本町6丁目2-8レジデンス関B棟101号室

TEL：018-853-7057 FAX：018-853-7058

TEL：018-853-7057

FAX：018-853-7058



「介護保険」料金表

■介護予防要支援の方

	単位数	金額	1割負担	2割負担	3割負担
20分未満	303単位	3,030円	303円	606円	909円
30分未満	451単位	4,510円	451円	902円	1,353円
30分以上60分未満	794単位	7,940円	794円	1,588円	2,382円
60分以上90分未満	1,090単位	10,900円	1,090円	2,180円	3,270円

■介護保険要介護の方

	単位数	金額	1割負担	2割負担	3割負担
20分未満	314単位	3,140円	314円	628円	942円
30分未満	471単位	4,710円	471円	942円	1,413円
30分以上60分未満	823単位	8,230円	823円	1,646円	2,469円
60分以上90分未満	1,128単位	11,280円	1,128円	2,256円	3,384円

■早朝・夜間・深夜

早朝 (6:00~8:00)	上記料金に対して25%加算になります
夜間 (18:00~22:00)	
深夜 (22:00~6:00)	上記料金に対して50%加算になります

■その他の加算

	単位数	金額	1割負担	2割負担	3割負担
初回加算 新規初回のみ1回	300単位	3,000円	300円	600円	900円
退院時共同指導加算	600単位	6,000円	600円	1,200円	1,800円
緊急時（予防介護） 訪問看護加算 ※1	574単位	5,740円	574円	1,148円	1,722円

※1 ご契約の方は24時間対応いたします。

※上記料金表の他、病気や状態、支援内容により料金が加算される場合があります。



「医療保険」料金表

■訪問看護基本料金

	金額	1割負担	2割負担	3割負担
週3日まで	5,550円/回	555円	1,110円	1,665円
週4日以上	6,550円/回	655円	1,310円	1,965円

■介護保険要介護の方

	金額	1割負担	2割負担	3割負担
月の初日	7,440円/回	744円	1,488円	2,232円
月の2日目以降	3,000円/回	300円	600円	900円

■その他の加算

加算	金額	1割負担	2割負担	3割負担
24時間対応体制加算	6,400円/月	640円	1,280円	1,920円
緊急訪問看護加算 (1日につき1回)	2,650円/回	265円	530円	795円

■早朝・夜間・深夜

	金額	1割負担	2割負担	3割負担
早朝 (6:00~8:00)	2,100円/回	210円	420円	630円
夜間 (18:00~22:00)	2,100円/回	210円	420円	630円
深夜 (22:00~6:00)	4,200円/回	420円	840円	1,260円

■複数名訪問看護

	金額	1割負担	2割負担	3割負担
看護師等 (週1日まで)	4,500円/回	450円	900円	1,350円
看護補助者 (週3日まで)	3,000円/回	300円	600円	900円

※上記料金表の他、病気や状態、支援内容により料金が加算される場合があります。

- ・1ヶ月内に2回以降の緊急時訪問では、早朝、夜間、深夜の加算がされます。
- ・診療報酬改定に伴い改定があった際は、ご利用料金が変更の場合がございます。その際は随時ご報告をいたしますのでご了承ください。

※その他の料金で実費として、交通費・ガーゼ・おむつ等が発生いたしますので、その都度ご相談いたします。